

LE MINUS THÉÂTRE est un concept de lieu intime dans l'espace public. Il existe aujourd'hui 2 « Minus Théâtre ». Ils sont nomades et peuvent se poser n'importe où.

À l'intérieur des « Minus Théâtre » quatre entre-sorts sont joués en alternance, pour un seul spectateur à la fois.

À fleur de peau

Création soli:
Fanny Bérard, Élodie Mora, Coline Morel & Caroline Thunus

Direction artistique:
Élodie Mora

Regard extérieur :
Florence Rousseau

QUELQUES GRAINES DU PUBLIC

« Troublant. Intime. Difficile de s'extraire de cette parenthèse, suspension poétique... Et je garde, serrée au creux de ma paume, cette fleur d'amour. Merci.. »

« Une parenthèse d'intimité juste, qui résonne et laisse rêver d'un retour de l'humanité sensible... Petite bulle d'intelligence et de délicatesse. »

« Sensible, doux et poétique à la fois. Une suspension rare et essentielle. Merci encore! »

« Merci pour cette rencontre, qui m'a plongé dans une bulle de poésie, de beauté et d'intimité. Un bel hommage à la féminité! »

CONTACT
 Tout renseignement artistique
 Élodie Mora
06 76 63 38 03
 minustheatre@gmail.com
 www.elodiemora.fr

DIFFUSION
 Obtenir un devis personnalisé
 Laurence Deroost
 L'Ours Affable
06 50 64 80 16
 l'oursaffable@gmail.com

MERCI à Etienne Lautem, Alexandre Rabozzi, Marc Bourre et à toutes les personnes qui nous ont accompagnées dans nos étapes de travail. MERCI à la ferme d'en haut, la Maison folie de Moulins et au foyer St-Antoine, sans qui nous n'aurions pu mettre ce projet sur pied.»

Êtes-vous prêts
 à prendre cinq minutes
 pour une rencontre inédite,
 celle d'un don,
 rien que pour soi?

À fleur de peau

LE MINUS
 THÉÂTRE
 présente

À fleur de peau

*Une expérience simple et troublante,
un cœur à cœur avec le féminin,
une manipulation d'images, de corps et de mots.*

Quatre formes différentes où se côtoient poème corporel, conte tactile, récit d'ombres et projection de clichés chantés.
Quatre voyages dans les terres de l'Intime, de la Poésie et des Sens.

En attendant d'être invité à entrer seul dans une des cabines, le spectateur peut profiter d'un accueil ludique, le temps de se jouer tendrement de nos illusions, de faire fleurir les mots et les pensées d'Amour...

LE RÊVE DE LA FEMME ESCARGOT

Poème corporel par Fanny Bérard

Un être archaïque et sauvage...
Une femme avec l'urgence de naître.
Elle vit ses métamorphoses
et retire une à une ses carapaces
pour apprivoiser l'autre.
Sans mot, juste dans l'essence du corps.



LA FEMME SQUELETTE

Conte tactile par Élodie Mora

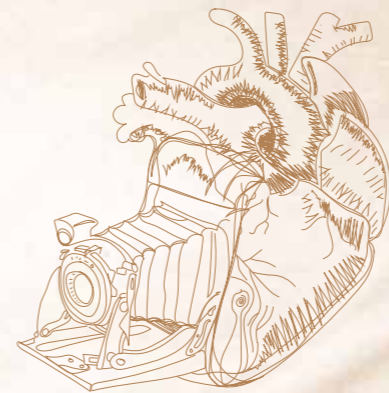
Sur les hauteurs d'une falaise, à l'heure où le soleil embrase le monde, où siffle le vent, une femme chute dans les profondeurs...
Une histoire inspirée d'un conte inuit qui se raconte dos à dos.
Le corps du spectateur devient paysage, traversé par l'histoire.



IN THE BOCAL FOR LOVE

Clichés chantés par Caroline Thunus

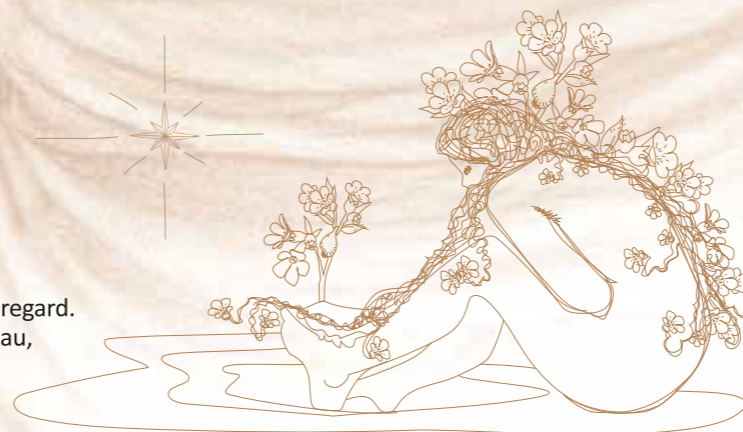
Une étincelle illumine le monde, le temps d'un regard.
Une femme chante ses émotions au bord de l'eau,
pensant l'Amour au quotidien.
Elle effleure le cœur et sème des fleurs...



UMA NAMORADA

Récit d'ombres par Coline Morel

Dans l'intimité d'un photomaton, une femme raconte le souvenir d'une histoire d'amour, une ombre qui lui brûle encore le cœur...
Confiance au creux de l'oreille pour un voyage onirique à destination du présent.



FICHE TECHNIQUE

Public : Adulte & adolescent

Durée : 5 minutes par entre-sort

Jauge : environ 20 personnes par heure

Plage de jeu : 2 x 2 heures

Les réservations se font par 10 personnes toutes les demi-heures.

Spectacle vivant disponible à partir de 2600€ TTC, avec la possibilité d'aménager les tarifs en cas de réservation sur plusieurs dates.

Contactez-nous pour une proposition adaptée à votre projet.

Deux structures « cabines » en panneaux de bois démontables et autonomes. Installation en intérieur ou en extérieur.

4 artistes sur place : 2 en cabines, 2 à l'accueil du public

Temps de montage total : 4 heures

Temps de démontage seul : 2 heures

Espace scénique : 8 x 6 mètres

Installation sur terrain plat. Pas de nuisance sonore à proximité.

IMPÉRATIF :

déchargement des éléments à proximité du lieu de représentation.

La bande annonce et toutes les informations complémentaires sont sur

www.a-fleur-de-peau.net

Le MINUS
Théâtre